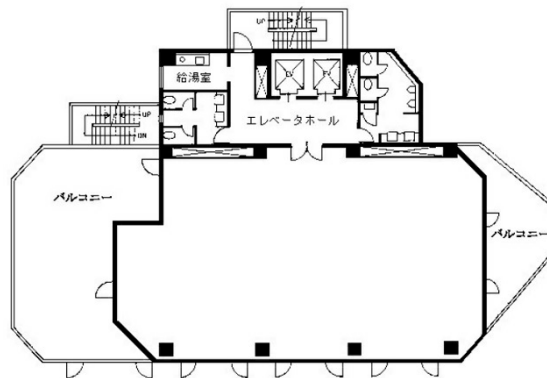


# 西池袋フジタビル 8階78.88坪

東京都豊島区高松1-11-16



## 物件MAP



賃貸条件	
月額賃料	相談
坪数	78.88坪
坪単価	相談
共益費	相談
礼金	無し
敷金（保証金）	相談
階数	8階
入居可能日	2024年6月

ビル情報	
所在地	東京都豊島区高松1-11-16
最寄り駅	東京メトロ有楽町線 要町駅 徒歩5分 東京メトロ副都心線 要町駅 徒歩5分
エリア	その他豊島区
竣工	1993年3月
耐震	新耐震基準
階数	地上11階
用途	事務所
構造	SRC造

設備情報	
エレベーター	2基
空調	個別空調
OAフロア	OAフロア
基準階天井高	2,530mm
光ファイバー	有り
トイレ	男女別・室外
セキュリティ	有り
駐車場	無し