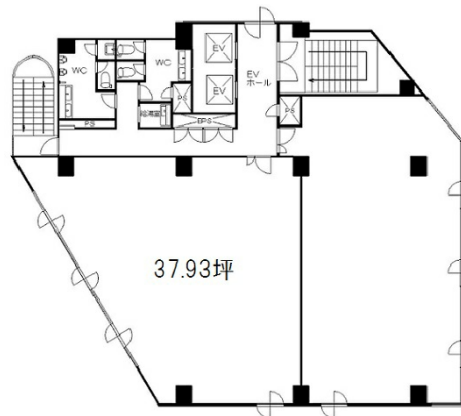


モリタビル西池袋 9階37.93坪

東京都豊島区高松1-11-15



物件MAP



賃貸条件	
坪数	37.93坪
階数	9階 (901)
入居可能日	

ビル情報	
所在地	東京都豊島区高松1-11-15
最寄り駅	東京メトロ有楽町線 要町駅 徒歩4分 東京メトロ副都心線 要町駅 徒歩4分
エリア	その他豊島区
竣工	1993年5月
耐震	新耐震基準
階数	地上10階
用途	事務所
構造	SRC造

設備情報	
エレベーター	2基
空調	個別空調
OAフロア	その他
基準階天井高	2,500mm
光ファイバー	有り
トイレ	男女別・室外
セキュリティ	有り
駐車場	有り



事務所移転の簡単検索サイト

Quick Service

クイックサービス

モリタビル西池袋 9階37.93坪 東京都豊島区高松1-11-15

その他豊島区 (ビルID: 0035156) の賃貸オフィス

貸事務所・レンタルオフィス・オフィス移転ならQuickService

物件詳細はこちらから



0120-55-2620

【受付時間】平日9:30~18:30

