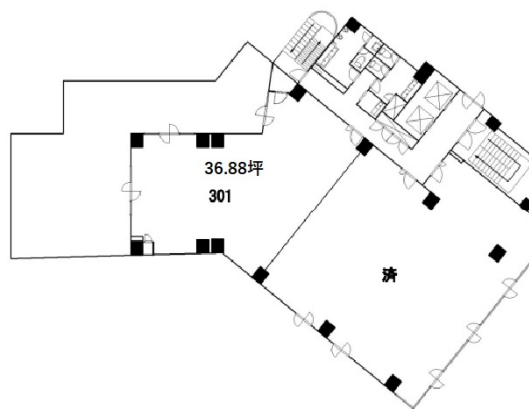


# モリタビル西池袋 3階36.88坪

東京都豊島区高松1-11-15



## 物件MAP



| 賃貸条件   |  |
|--------|--|
| 坪数     | 36.88坪                                   |
| 階数     | 3階 (301)                                 |
| 入居可能日  |  |
| ビル情報   |  |
| 所在地    | 東京都豊島区高松1-11-15                          |
| 最寄り駅   | 東京メトロ有楽町線 要町駅 徒歩4分<br>東京メトロ副都心線 要町駅 徒歩4分 |
| エリア    | その他豊島区                                   |
| 竣工     | 1993年5月                                  |
| 耐震     | 新耐震基準                                    |
| 階数     | 地上10階                                    |
| 用途     | 事務所                                      |
| 構造     | SRC造                                     |
| 設備情報   |  |
| エレベーター | 2基                                       |
| 空調     | 個別空調                                     |
| OAフロア  | その他                                      |
| 基準階天井高 | 2,500mm                                  |
| 光ファイバー | 有り                                       |
| トイレ    | 男女別・室外                                   |
| セキュリティ | 有り                                       |
| 駐車場    | 有り                                       |