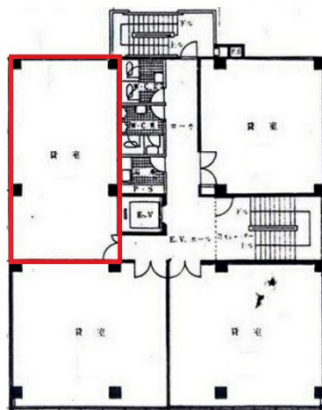


池松ビル 4階21坪

福岡県福岡市博多区博多駅東2-9-5



物件MAP



賃貸条件	
坪数	21坪
階数	4階 (403)
入居可能日	
ビル情報	
所在地	福岡県福岡市博多区博多駅東2-9-5
最寄り駅	JR鹿児島本線 博多駅 徒歩6分 JR篠栗線(福北ゆたか線) 博多駅 徒歩6分 JR博多南線 博多駅 徒歩6分 福岡市営地下鉄空港線 博多駅 徒歩6分
エリア	博多駅東エリア
竣工	1970年4月
耐震	旧耐震基準
階数	地上6階 地下1階
用途	事務所
構造	RC造
設備情報	
エレベーター	1基
空調	個別空調
OAフロア	タイルカーペット
基準階天井高	2,500mm
光ファイバー	有り
トイレ	男女別・室外
セキュリティ	有り
駐車場	有り