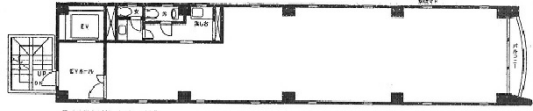


一東洋ビル 地下1階30坪

東京都中央区日本橋1-2-10



物件MAP



賃貸条件	
坪数	30坪
階数	B1階
入居可能日	
ビル情報	
所在地	東京都中央区日本橋1-2-10
最寄り駅	東京メトロ銀座線 日本橋駅 徒歩1分 東京メトロ半蔵門線 三越前駅 徒歩6分 JR総武本線 新日本橋駅 徒歩8分 東京メトロ千代田線 大手町駅 徒歩9分
エリア	八重洲・日本橋・京橋エリア
竣工	1993年7月
耐震	新耐震基準
階数	地上8階 地下1階
用途	店舗
構造	RC造
設備情報	
エレベーター	1基
空調	個別空調
OAフロア	
基準階天井高	
光ファイバー	有り
トイレ	男女別・室内
セキュリティ	有り
駐車場	無し