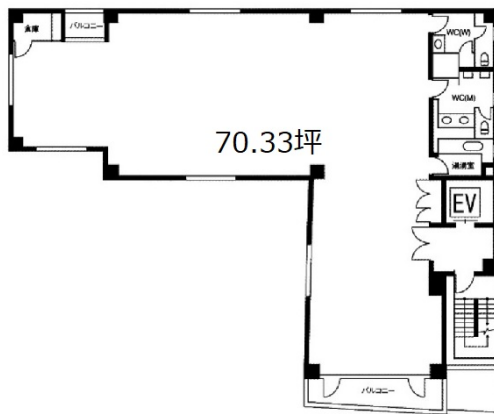


# 日本橋BSビル 6階70.33坪

東京都中央区日本橋富沢町10-14



## 物件MAP



賃貸条件	
坪数	70.33坪
階数	6階
入居可能日	

ビル情報	
所在地	東京都中央区日本橋富沢町10-14
最寄り駅	都営新宿線 馬喰横山駅 徒歩4分 東京メトロ日比谷線 小伝馬町駅 徒歩5分 東京メトロ日比谷線 人形町駅 徒歩5分 都営浅草線 東日本橋駅 徒歩5分
エリア	人形町・小伝馬町・馬喰町エリア
竣工	1994年3月
耐震	新耐震基準
階数	地上8階
用途	事務所/店舗
構造	S造

設備情報	
エレベーター	1基
空調	個別空調
OAフロア	OAフロア
基準階天井高	2,550mm
光ファイバー	有り
トイレ	男女別・室外
セキュリティ	有り
駐車場	有り



事務所移転の簡単検索サイト

Quick Service

クイックサービス

日本橋BSビル 6階70.33坪 東京都中央区日本橋富沢町10-14

人形町・小伝馬町・馬喰町エリア (ビルID: 0035107) の賃貸オフィス

貸事務所・レンタルオフィス・オフィス移転ならQuickService

物件詳細はこちらから



0120-55-2620

【受付時間】平日9:30~18:30

