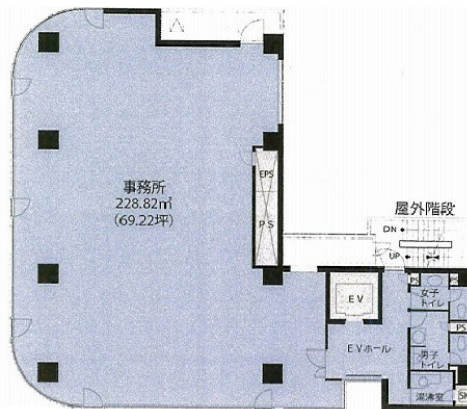


REID-C八丁堀（リードシー八丁堀） 4階69.22坪

東京都中央区新川2-21-10



物件MAP



賃貸条件	
月額賃料	899,860円（税別）
坪数	69.22坪
坪単価	13,000円（税別）
共益費	賃料に含む
礼金	無し
敷金（保証金）	5ヶ月
階数	4階
入居可能日	即日

ビル情報	
所在地	東京都中央区新川2-21-10
最寄り駅	東京メトロ日比谷線 八丁堀駅 徒歩5分 JR京葉線 八丁堀駅 徒歩5分
エリア	八丁堀・茅場町エリア
竣工	1990年3月
耐震	新耐震基準
階数	地上7階 地下1階
用途	事務所
構造	SRC造、一部RC造

設備情報	
エレベーター	1基
空調	個別空調
OAフロア	OAフロア
基準階天井高	2,600mm
光ファイバー	有り
トイレ	男女別・室外
セキュリティ	有り
駐車場	無し



事務所移転の簡単検索サイト

Quick Service

クイックサービス

REID-C八丁堀（リードシー八丁堀） 4階69.22坪 東京都中央区新川2-21-10

八丁堀・茅場町エリア（ビルID：0035095）の賃貸オフィス

貸事務所・レンタルオフィス・オフィス移転ならQuickService

物件詳細はこちらから

0120-55-2620

【受付時間】平日9:30～18:30

