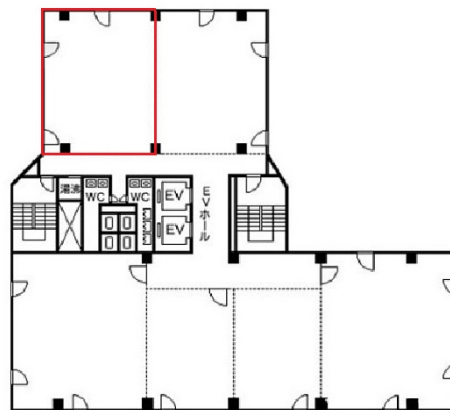


# 西天満ファイブビル 10階19.16坪

大阪府大阪市北区西天満5-16-3



## 物件MAP



賃貸条件	
坪数	19.16坪
階数	10階 (1005)
入居可能日	

ビル情報	
所在地	大阪府大阪市北区西天満5-16-3
最寄り駅	大阪メトロ堺筋線 南森町駅 徒歩6分 大阪メトロ谷町線 東梅田駅 徒歩9分 大阪メトロ谷町線 南森町駅 徒歩5分 JR東西線 大阪天満宮駅 徒歩8分 京阪中之島線 なにわ橋駅 徒歩11分
エリア	東梅田・西天満エリア
竣工	1986年1月
耐震	新耐震基準
階数	地上10階 地上1階
用途	事務所
構造	S造

設備情報	
エレベーター	2基
空調	個別空調
OAフロア	OAフロア
基準階天井高	2,500mm
光ファイバー	有り
トイレ	男女別・室外
セキュリティ	有り
駐車場	有り