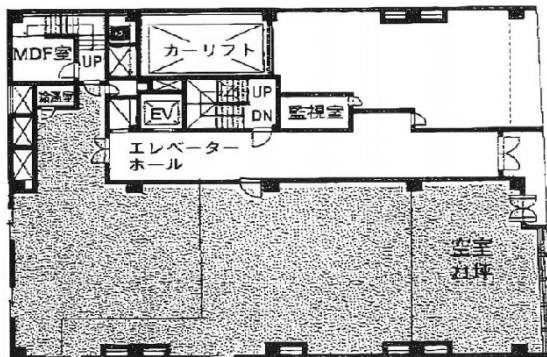


西天満パークビル2号館 1階21坪

大阪府大阪市北区西天満5-1-15



1F

物件MAP



賃貸条件	
坪数	21坪
階数	1階
入居可能日	

ビル情報	
所在地	大阪府大阪市北区西天満5-1-15
最寄り駅	大阪メトロ堺筋線 南森町駅 徒歩2分 JR東西線 大阪天満宮駅 徒歩3分 大阪メトロ谷町線 東梅田駅 徒歩14分 大阪メトロ堺筋線 扇町駅 徒歩11分 JR東西線 北新地駅 徒歩15分
エリア	東梅田・西天満エリア
竣工	1969年10月
耐震	旧耐震基準
階数	地上7階 地下1階
用途	事務所/店舗
構造	RC造

設備情報	
エレベーター	1基
空調	個別空調
OAフロア	タイルカーペット
基準階天井高	
光ファイバー	無し
トイレ	男女別・室外
セキュリティ	有り
駐車場	有り