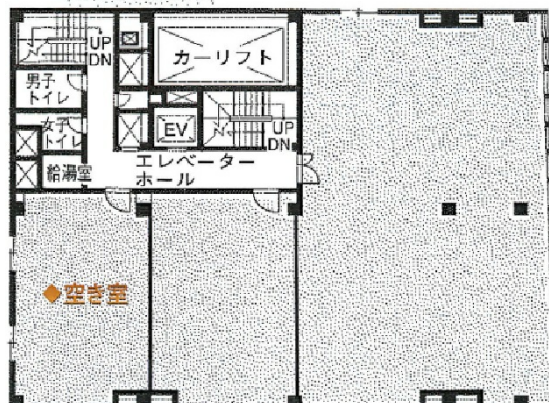


西天満パークビル2号館 4階16.2坪

大阪府大阪市北区西天満5-1-15



物件MAP



| 賃貸条件 | |
|----------|--|
| 月額賃料 | 相談 |
| 坪数 | 16.2坪 |
| 坪単価 | 相談 |
| 共益費 | 相談 |
| 礼金 | |
| 敷金 (保証金) | 相談 |
| 階数 | 4階 |
| 入居可能日 | |
| ビル情報 | |
| 所在地 | 大阪府大阪市北区西天満5-1-15 |
| 最寄り駅 | 大阪メトロ堺筋線 南森町駅 徒歩2分 JR東西線 大阪天満宮駅 徒歩3分 大阪メトロ谷町線 東梅田駅 徒歩14分 大阪メトロ堺筋線 扇町駅 徒歩11分 JR東西線 北新地駅 徒歩15分 |
| エリア | 東梅田・西天満エリア |
| 竣工 | 1969年10月 |
| 耐震 | 旧耐震基準 |
| 階数 | 地上7階 地下1階 |
| 用途 | 事務所 |
| 構造 | RC造 |
| 設備情報 | |
| エレベーター | 1基 |
| 空調 | 個別空調 |
| OAフロア | タイルカーペット |
| 基準階天井高 | |
| 光ファイバー | 無し |
| トイレ | 男女別・室外 |
| セキュリティ | 有り |
| 駐車場 | 有り |



西天満パークビル2号館 4階16.2坪 大阪府大阪市北区西天満5-1-15

東梅田・西天満エリア (ビルID: 0035059) の賃貸オフィス

貸事務所・レンタルオフィス・オフィス移転ならQuickService

物件詳細はこちらから

0120-55-2620

【受付時間】平日9:30~18:30

