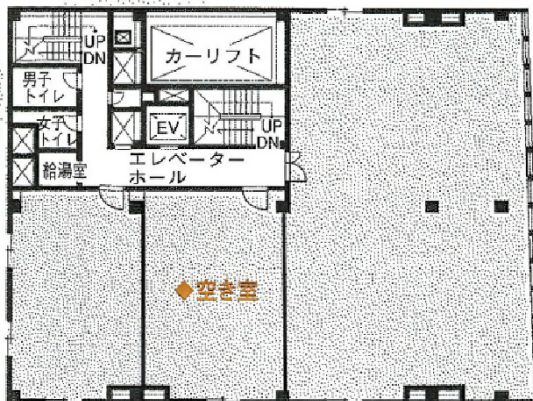


# 西天満パークビル2号館 3階16.2坪

大阪府大阪市北区西天満5-1-15



## 物件MAP



賃貸条件	
月額賃料	相談
坪数	16.2坪
坪単価	相談
共益費	相談
礼金	無し
敷金 (保証金)	6ヶ月
階数	3階
入居可能日	即日

ビル情報	
所在地	大阪府大阪市北区西天満5-1-15
最寄り駅	大阪メトロ堺筋線 南森町駅 徒歩2分 JR東西線 大阪天満宮駅 徒歩3分 大阪メトロ谷町線 東梅田駅 徒歩14分 大阪メトロ堺筋線 扇町駅 徒歩11分 JR東西線 北新地駅 徒歩15分
エリア	東梅田・西天満エリア
竣工	1969年10月
耐震	旧耐震基準
階数	地上7階 地下1階
用途	事務所
構造	RC造

設備情報	
エレベーター	1基
空調	個別空調
OAフロア	タイルカーペット
基準階天井高	
光ファイバー	無し
トイレ	男女別・室外
セキュリティ	有り
駐車場	有り



事務所移転の簡単検索サイト

Quick Service

クイックサービス

西天満パークビル2号館 3階16.2坪 大阪府大阪市北区西天満5-1-15

東梅田・西天満エリア (ビルID: 0035059) の賃貸オフィス

貸事務所・レンタルオフィス・オフィス移転ならQuickService

物件詳細はこちらから

0120-55-2620

【受付時間】平日9:30~18:30

