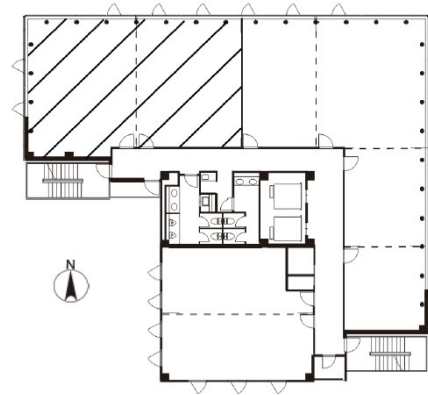


MF西天満ビル 11階33.77坪

大阪府大阪市北区西天満4-3-18



物件MAP



賃貸条件	
坪数	33.77坪
階数	11階 (AB)
入居可能日	
ビル情報	
所在地	大阪府大阪市北区西天満4-3-18
最寄り駅	大阪メトロ谷町線 南森町駅 徒歩5分 大阪メトロ堺筋線 南森町駅 徒歩5分 JR東西線 大阪天満宮駅 徒歩5分 京阪中之島線 なにわ橋駅 徒歩10分 大阪メトロ谷町線 東梅田駅 徒歩12分
エリア	東梅田・西天満エリア
竣工	2013年9月
耐震	新耐震基準
階数	地上12階 地上1階
用途	事務所
構造	S造
設備情報	
エレベーター	2基
空調	個別空調
OAフロア	OAフロア
基準階天井高	2,600mm
光ファイバー	有り
トイレ	男女別・室外
セキュリティ	有り
駐車場	有り