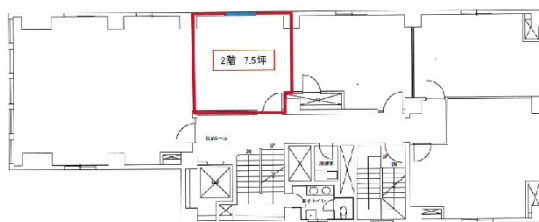


西天満パークビル4号館 2階7.5坪

大阪府大阪市北区西天満3-13-9



物件MAP



賃貸条件	
月額賃料	相談
坪数	7.5坪
坪単価	相談
共益費	22,500円
礼金	無し
敷金（保証金）	10ヶ月
階数	2階
入居可能日	即日

ビル情報	
所在地	大阪府大阪市北区西天満3-13-9
最寄り駅	大阪メトロ堺筋線 南森町駅 徒歩6分 大阪メトロ谷町線 東梅田駅 徒歩12分 大阪メトロ谷町線 南森町駅 徒歩6分 京阪中之島線 なにわ橋駅 徒歩9分 JR東西線 大阪天満宮駅 徒歩9分
エリア	東梅田・西天満エリア
竣工	1968年6月
耐震	新耐震基準相当
階数	地上6階 地上1階
用途	事務所
構造	S造

設備情報	
エレベーター	1基
空調	個別空調
OAフロア	OAフロア
基準階天井高	
光ファイバー	有り
トイレ	男女別・室外
セキュリティ	有り
駐車場	無し