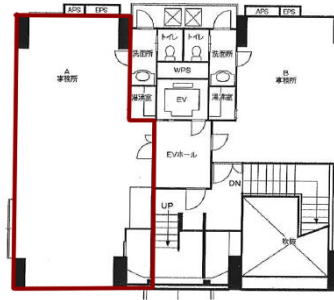


# 西天満ロイヤールビル 3階19.81坪

大阪府大阪市北区西天満2-9-3



## 物件MAP



賃貸条件	
月額賃料	200,000円 (税別)
坪数	19.81坪
坪単価	10,096円 (税別)
共益費	30,000円
礼金	2ヶ月
敷金 (保証金)	1ヶ月
階数	3階 (3B)
入居可能日	即日

ビル情報	
所在地	大阪府大阪市北区西天満2-9-3
最寄り駅	大阪メトロ御堂筋線 淀屋橋駅 徒歩10分 JR東西線 北新地駅 徒歩8分 大阪メトロ谷町線 東梅田駅 徒歩8分 京阪中之島線 大江橋駅 徒歩7分 京阪本線 淀屋橋駅 徒歩9分
エリア	東梅田・西天満エリア
竣工	1989年1月
耐震	新耐震基準
階数	地上7階 地上1階
用途	事務所
構造	S造

設備情報	
エレベーター	2基
空調	個別空調
OAフロア	タイルカーペット
基準階天井高	
光ファイバー	有り
トイレ	男女共用・室内
セキュリティ	有り
駐車場	無し