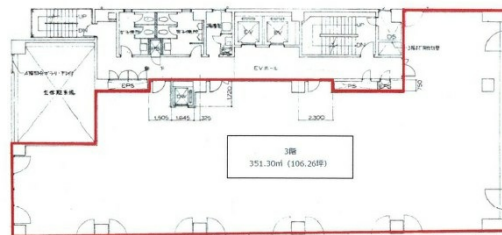


# 大一ビル 3階106.26坪

大阪府大阪市中央区本町2-6-11



## 物件MAP



賃貸条件	
月額賃料	相談
坪数	106.26坪
坪単価	相談
共益費	相談
礼金	無し
敷金（保証金）	12ヶ月
階数	3階（ワンフロア）
入居可能日	2024年6月
ビル情報	
所在地	大阪府大阪市中央区本町2-6-11
最寄り駅	大阪メトロ中央線 堺筋本町駅 徒歩3分 大阪メトロ堺筋線 堺筋本町駅 徒歩3分 大阪メトロ御堂筋線 本町駅 徒歩5分
エリア	本町・堺筋本町エリア
竣工	1988年7月
耐震	新耐震基準
階数	地上9階 地下1階
用途	事務所
構造	SRC造
設備情報	
エレベーター	2基
空調	個別空調
OAフロア	その他
基準階天井高	
光ファイバー	有り
トイレ	男女別・室外
セキュリティ	有り
駐車場	無し



大一ビル 3階106.26坪 大阪府大阪市中央区本町2-6-11

本町・堺筋本町エリア（ビルID：0035032）の賃貸オフィス

貸事務所・レンタルオフィス・オフィス移転ならQuickService

物件詳細はこちらから

 0120-55-2620

【受付時間】平日9:30~18:30

