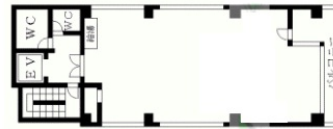
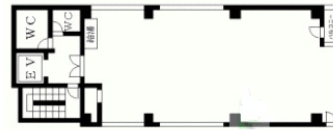


# T&A淀屋橋ビル 2階38坪

大阪府大阪市中央区伏見町2-6-4



## 物件MAP



賃貸条件	
月額賃料	310,000円（税別）
坪数	38坪
坪単価	8,158円（税別）
共益費	40,000円
礼金	710000円
敷金（保証金）	710000円
階数	2階
入居可能日	相談

ビル情報	
所在地	大阪府大阪市中央区伏見町2-6-4
最寄り駅	京阪本線 北浜駅 徒歩3分 大阪メトロ堺筋線 北浜駅 徒歩3分
エリア	淀屋橋・北浜エリア
竣工	1986年1月
耐震	新耐震基準
階数	地上9階 地上1階
用途	事務所
構造	S造

設備情報	
エレベーター	1基
空調	個別空調
OAフロア	タイルカーペット
基準階天井高	
光ファイバー	有り
トイレ	男女別・室外
セキュリティ	無し
駐車場	無し