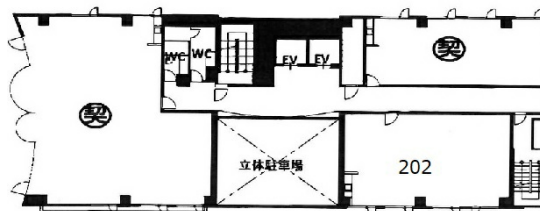


# 第一住建南久宝寺町ビル 2階22坪

大阪府大阪市中央区南久宝寺町3-2-7



## 物件MAP



賃貸条件	
坪数	22坪
階数	2階 (202)
入居可能日	
ビル情報	
所在地	大阪府大阪市中央区南久宝寺町3-2-7
最寄り駅	大阪メトロ御堂筋線 本町駅 徒歩6分 大阪メトロ中央線 本町駅 徒歩6分 大阪メトロ堺筋線 堺筋本町駅 徒歩6分 大阪メトロ中央線 堺筋本町駅 徒歩9分 大阪メトロ御堂筋線 本町駅 徒歩9分
エリア	本町・堺筋本町エリア
竣工	1991年3月
耐震	新耐震基準
階数	地上10階 地上1階
用途	事務所
構造	S造
設備情報	
エレベーター	2基
空調	個別空調
OAフロア	タイルカーペット
基準階天井高	2,400mm
光ファイバー	有り
トイレ	男女別・室外
セキュリティ	有り
駐車場	有り