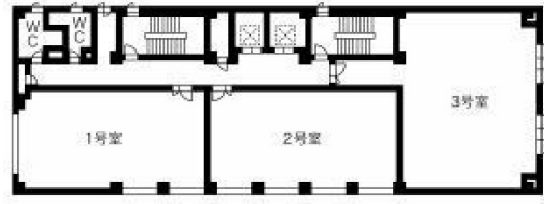


SRビル本町東 3階24.31坪

大阪府大阪市中央区材木町1-8



物件MAP



賃貸条件	
月額賃料	218,790円 (税別)
坪数	24.31坪
坪単価	9,000円 (税別)
共益費	賃料に含む
礼金	無し
敷金 (保証金)	相談
階数	3階
入居可能日	相談

ビル情報	
所在地	大阪府大阪市中央区材木町1-8
最寄り駅	大阪メトロ堺筋線 堺筋本町駅 徒歩8分 大阪メトロ谷町線 谷町四丁目駅 徒歩8分
エリア	谷町・OBPエリア
竣工	1988年6月
耐震	新耐震基準
階数	地上10階 地上1階
用途	事務所
構造	S造

設備情報	
エレベーター	2基
空調	個別空調
OAフロア	
基準階天井高	
光ファイバー	有り
トイレ	男女別・室外
セキュリティ	有り
駐車場	有り