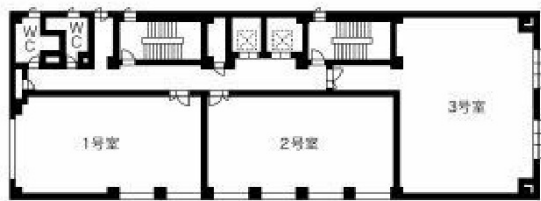


SRビル本町東 1階43.25坪

大阪府大阪市中央区材木町1-8



物件MAP



賃貸条件	
坪数	43.25坪
階数	1階
入居可能日	

ビル情報	
所在地	大阪府大阪市中央区材木町1-8
最寄り駅	大阪メトロ堺筋線 堺筋本町駅 徒歩8分 大阪メトロ谷町線 谷町四丁目駅 徒歩8分
エリア	谷町・OBPエリア
竣工	1988年6月
耐震	新耐震基準
階数	地上10階 地上1階
用途	事務所
構造	S造

設備情報	
エレベーター	2基
空調	個別空調
OAフロア	
基準階天井高	
光ファイバー	有り
トイレ	男女別・室外
セキュリティ	有り
駐車場	有り



事務所移転の簡単検索サイト

Quick Service

クイックサービス

SRビル本町東 1階43.25坪 大阪府大阪市中央区材木町1-8

谷町・OBPエリア (ビルID: 0034991) の賃貸オフィス

貸事務所・レンタルオフィス・オフィス移転ならQuickService

物件詳細はこちらから



0120-55-2620

【受付時間】平日9:30~18:30

