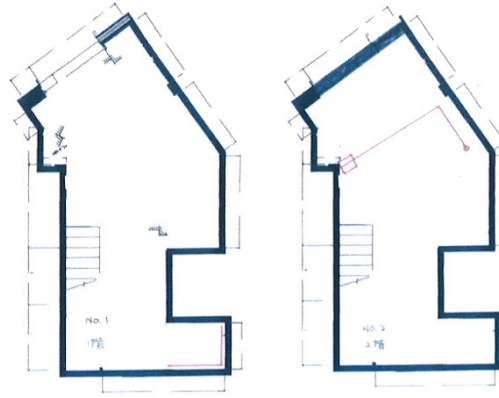


一番街共同ビル 1階14.55坪

東京都千代田区鍛冶町2-12-2



物件MAP



| 賃貸条件 | |
|----------|---------------|
| 月額賃料 | 330,000円 (税別) |
| 坪数 | 14.55坪 |
| 坪単価 | 22,680円 (税別) |
| 共益費 | 無し |
| 礼金 | 2ヶ月 |
| 敷金 (保証金) | 6ヶ月 |
| 階数 | 1階 (1-2F) |
| 入居可能日 | 相談 |

| ビル情報 | |
|------|--|
| 所在地 | 東京都千代田区鍛冶町2-12-2 |
| 最寄り駅 | JR山手線 神田駅 徒歩1分 JR中央線(快速) 神田駅 徒歩1分 JR京浜東北線 神田駅 徒歩1分 |
| エリア | 岩本町・秋葉原エリア |
| 竣工 | 1990年12月 |
| 耐震 | 新耐震基準 |
| 階数 | 地上2階 |
| 用途 | 店舗 |
| 構造 | S造 |

| 設備情報 | |
|--------|-------|
| エレベーター | |
| 空調 | 無し |
| OAフロア | スケルトン |
| 基準階天井高 | |
| 光ファイバー | 無し |
| トイレ | 無し |
| セキュリティ | 無し |
| 駐車場 | 無し |