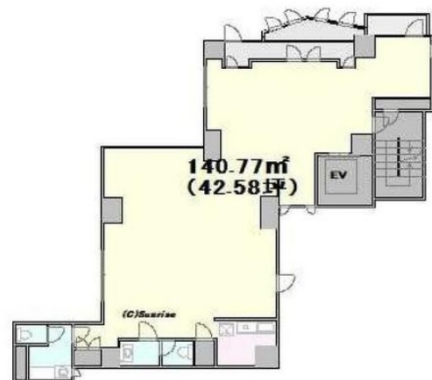


# 秀永神田ビル 6階42.58坪

東京都千代田区神田司町2-10-8



## 物件MAP



賃貸条件	
月額賃料	510,960円 (税別)
坪数	42.58坪
坪単価	12,000円 (税別)
共益費	127,740円
礼金	1ヶ月
敷金 (保証金)	8ヶ月
階数	6階
入居可能日	即日

ビル情報	
所在地	東京都千代田区神田司町2-10-8
最寄り駅	東京メトロ丸ノ内線 淡路町駅 徒歩2分 都営新宿線 小川町駅 徒歩2分 JR山手線 神田駅 徒歩6分 東京メトロ銀座線 神田駅 徒歩6分 JR中央線(快速) 御茶ノ水駅 徒歩8分
エリア	神田・小川町エリア
竣工	1993年6月
耐震	新耐震基準
階数	地上8階
用途	事務所
構造	RC造

設備情報	
エレベーター	1基
空調	個別空調
OAフロア	OAフロア
基準階天井高	2,500mm
光ファイバー	有り
トイレ	男女別・室内
セキュリティ	有り
駐車場	無し