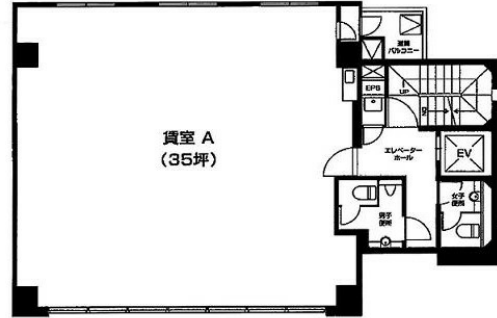


# 楠本第3ビル 6階35坪

東京都千代田区神田錦町3-19-8



## 物件MAP



賃貸条件	
月額賃料	507,500円 (税別)
坪数	35坪
坪単価	14,500円 (税別)
共益費	122,500円
礼金	無し
敷金 (保証金)	12ヶ月
階数	6階
入居可能日	即日

ビル情報	
所在地	東京都千代田区神田錦町3-19-8
最寄り駅	東京メトロ東西線 竹橋駅 徒歩3分 東京メトロ半蔵門線 神保町駅 徒歩5分 都営新宿線 神保町駅 徒歩5分 東京メトロ千代田線 大手町駅 徒歩8分
エリア	神田・小川町エリア
竣工	1971年12月
耐震	耐震補強済
階数	地上10階
用途	事務所
構造	SRC造

設備情報	
エレベーター	1基
空調	個別空調
OAフロア	OAフロア
基準階天井高	2,460mm
光ファイバー	有り
トイレ	男女別・室外
セキュリティ	有り
駐車場	有り



事務所移転の簡単検索サイト

Quick Service

クイックサービス

楠本第3ビル 6階35坪 東京都千代田区神田錦町3-19-8

神田・小川町エリア (ビルID: 0034944) の賃貸オフィス

貸事務所・レンタルオフィス・オフィス移転ならQuickService

物件詳細はこちらから

0120-55-2620

【受付時間】平日9:30~18:30

