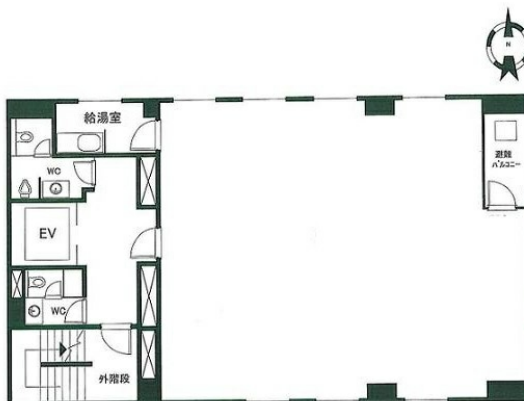


NGA紀尾井町ビル 4階40.68坪

東京都千代田区紀尾井町3-29



物件MAP



賃貸条件	
坪数	40.68坪
階数	4階
入居可能日	
ビル情報	
所在地	東京都千代田区紀尾井町3-29
最寄り駅	東京メトロ有楽町線 麴町駅 徒歩4分 東京メトロ半蔵門線 永田町駅 徒歩4分 東京メトロ南北線 永田町駅 徒歩4分
エリア	麴町・番町・市ヶ谷エリア
竣工	1990年3月
耐震	新耐震基準
階数	地上7階
用途	事務所
構造	SRC造
設備情報	
エレベーター	1基
空調	個別空調
OAフロア	タイルカーペット
基準階天井高	2,420mm
光ファイバー	有り
トイレ	男女別・室内
セキュリティ	有り
駐車場	有り