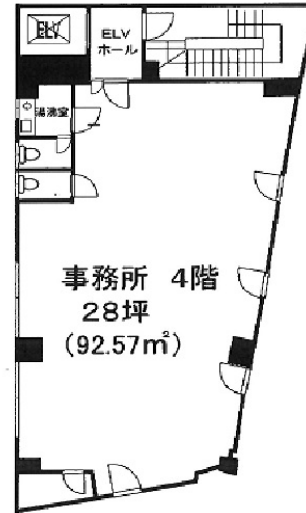


# 池原第二ビル 4階28坪

東京都千代田区岩本町2-17-7



## 物件MAP



賃貸条件	
月額賃料	280,000円 (税別)
坪数	28坪
坪単価	10,000円 (税別)
共益費	56,000円
礼金	無し
敷金 (保証金)	6ヶ月
階数	4階
入居可能日	即日

ビル情報	
所在地	東京都千代田区岩本町2-17-7
最寄り駅	都営新宿線 岩本町駅 徒歩3分 東京メトロ銀座線 神田駅 徒歩7分 JR山手線 秋葉原駅 徒歩7分 東京メトロ日比谷線 秋葉原駅 徒歩7分
エリア	岩本町・秋葉原エリア
竣工	1988年1月
耐震	新耐震基準
階数	地上6階
用途	事務所
構造	RC造

設備情報	
エレベーター	1基
空調	個別空調
OAフロア	その他
基準階天井高	
光ファイバー	無し
トイレ	男女別・室外
セキュリティ	有り
駐車場	無し