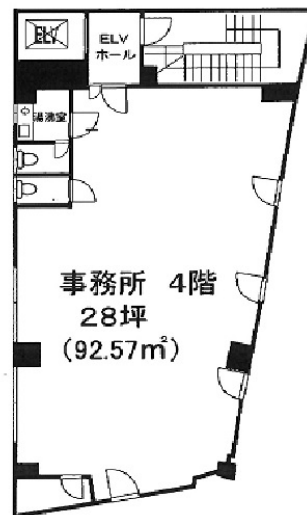


池原第二ビル 4階28坪

東京都千代田区岩本町2-17-7



物件MAP



| 賃貸条件 | |
|----------|---------------|
| 月額賃料 | 280,000円 (税別) |
| 坪数 | 28坪 |
| 坪単価 | 10,000円 (税別) |
| 共益費 | 56,000円 |
| 礼金 | 無し |
| 敷金 (保証金) | 6ヶ月 |
| 階数 | 4階 |
| 入居可能日 | 即日 |

| ビル情報 | |
|------|--|
| 所在地 | 東京都千代田区岩本町2-17-7 |
| 最寄り駅 | 都営新宿線 岩本町駅 徒歩3分 東京メトロ銀座線 神田駅 徒歩7分 JR山手線 秋葉原駅 徒歩7分 東京メトロ日比谷線 秋葉原駅 徒歩7分 |
| エリア | 岩本町・秋葉原エリア |
| 竣工 | 1988年1月 |
| 耐震 | 新耐震基準 |
| 階数 | 地上6階 |
| 用途 | 事務所 |
| 構造 | RC造 |

| 設備情報 | |
|--------|--------|
| エレベーター | 1基 |
| 空調 | 個別空調 |
| OAフロア | その他 |
| 基準階天井高 | |
| 光ファイバー | 無し |
| トイレ | 男女別・室外 |
| セキュリティ | 有り |
| 駐車場 | 無し |



事務所移転の簡単検索サイト

Quick Service

クイックサービス

池原第二ビル 4階28坪 東京都千代田区岩本町2-17-7

岩本町・秋葉原エリア (ビルID: 0034931) の賃貸オフィス

貸事務所・レンタルオフィス・オフィス移転ならQuickService

物件詳細はこちらから



0120-55-2620

【受付時間】平日9:30~18:30

