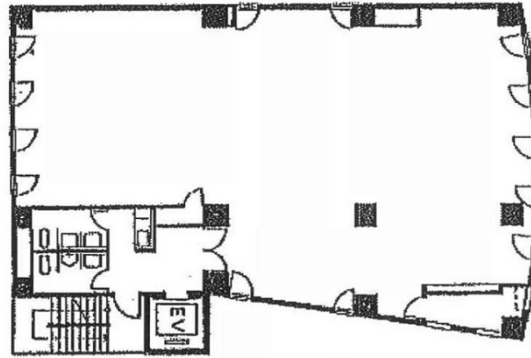


# 一番町法眼坂ビル 3階60.29坪

東京都千代田区一番町13-16



## 物件MAP



賃貸条件	
月額賃料	1,024,930円 (税別)
坪数	60.29坪
坪単価	17,000円 (税別)
共益費	賃料に含む
礼金	2ヶ月
敷金 (保証金)	8ヶ月
階数	3階
入居可能日	即日

ビル情報	
所在地	東京都千代田区一番町13-16
最寄り駅	東京メトロ半蔵門線 半蔵門駅 徒歩1分
エリア	麹町・番町・市ヶ谷エリア
竣工	1986年3月
耐震	新耐震基準
階数	地上6階 地上1階
用途	事務所
構造	S造

設備情報	
エレベーター	1基
空調	個別空調
OAフロア	その他
基準階天井高	
光ファイバー	無し
トイレ	調査中
セキュリティ	無し
駐車場	無し