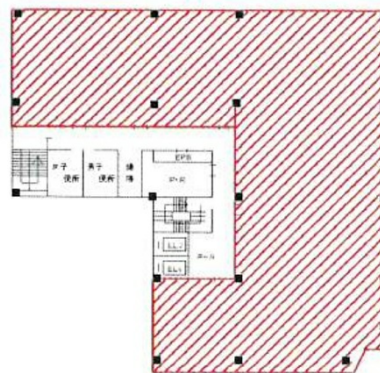


# 沼津第一生命ビル 7階178.9坪

静岡県沼津市大手町2-4-1



7F

## 物件MAP



賃貸条件	
月額賃料	相談
坪数	178.9坪
坪単価	相談
共益費	相談
礼金	無し
敷金（保証金）	相談
階数	7階（1フロア）
入居可能日	即日

ビル情報	
所在地	静岡県沼津市大手町2-4-1
最寄り駅	JR東海道本線 沼津駅 徒歩5分 JR御殿場線 沼津駅 徒歩5分
エリア	静岡
竣工	1972年10月
耐震	耐震補強済
階数	地上7階 地下1階
用途	事務所
構造	S造

設備情報	
エレベーター	2基
空調	セントラル空調
OAフロア	
基準階天井高	2,550mm
光ファイバー	有り
トイレ	男女別・室外
セキュリティ	有り
駐車場	有り