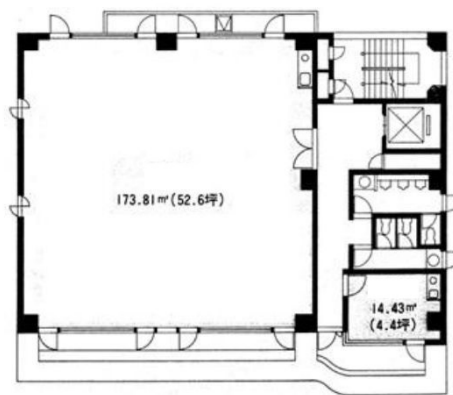


池田ビル 7階17.01坪

東京都渋谷区桜丘町21-2



物件MAP



賃貸条件	
月額賃料	280,665円 (税別)
坪数	17.01坪
坪単価	16,500円 (税別)
共益費	59,535円
礼金	1ヶ月
敷金 (保証金)	6ヶ月
階数	7階 (701)
入居可能日	即日

ビル情報	
所在地	東京都渋谷区桜丘町21-2
最寄り駅	JR山手線 渋谷駅 徒歩6分 東急東横線 代官山駅 徒歩11分
エリア	渋谷エリア
竣工	1989年1月
耐震	新耐震基準
階数	地上8階 地下1階
用途	事務所
構造	SRC造

設備情報	
エレベーター	1基
空調	個別空調
OAフロア	OAフロア
基準階天井高	
光ファイバー	無し
トイレ	男女別・室外
セキュリティ	有り
駐車場	無し