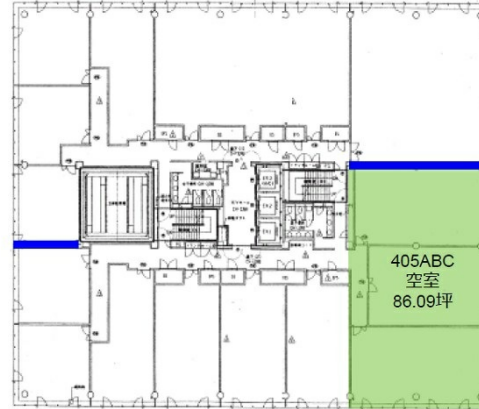


# KSC鴨池ビル 4階90.01坪

鹿児島県鹿児島市与次郎2-4-35



## 物件MAP



| 賃貸条件   |                    |
|--------|--------------------|
| 坪数     | 90.01坪             |
| 階数     | 4階 (405ABC)        |
| 入居可能日  |                    |
| ビル情報   |                    |
| 所在地    | 鹿児島県鹿児島市与次郎2-4-35  |
| 最寄り駅   | 鹿児島市電1系統 郡元駅 徒歩20分 |
| エリア    | 鹿児島                |
| 竣工     | 2000年3月            |
| 耐震     | 新耐震基準              |
| 階数     | 地上8階               |
| 用途     | 事務所                |
| 構造     | その他                |
| 設備情報   |                    |
| エレベーター | 3基                 |
| 空調     | 個別空調               |
| OAフロア  | タイルカーペット           |
| 基準階天井高 | 2,700mm            |
| 光ファイバー | 無し                 |
| トイレ    | 男女別・室外             |
| セキュリティ | 有り                 |
| 駐車場    | 有り                 |