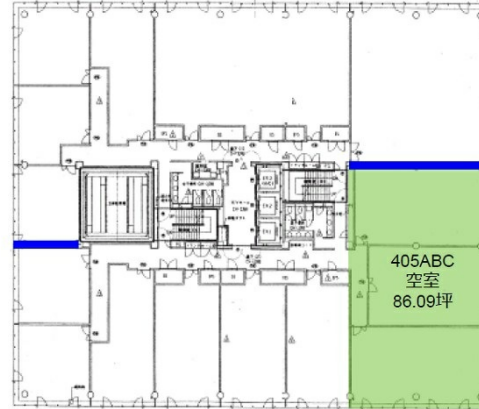


KSC鴨池ビル 4階90.01坪

鹿児島県鹿児島市与次郎2-4-35



物件MAP



賃貸条件	
坪数	90.01坪
階数	4階 (405ABC)
入居可能日	
ビル情報	
所在地	鹿児島県鹿児島市与次郎2-4-35
最寄り駅	鹿児島市電1系統 郡元駅 徒歩20分
エリア	鹿児島
竣工	2000年3月
耐震	新耐震基準
階数	地上8階
用途	事務所
構造	その他
設備情報	
エレベーター	3基
空調	個別空調
OAフロア	タイルカーペット
基準階天井高	2,700mm
光ファイバー	無し
トイレ	男女別・室外
セキュリティ	有り
駐車場	有り



事務所移転の簡単検索サイト

KSC鴨池ビル 4階90.01坪 鹿児島県鹿児島市与次郎2-4-35

鹿児島 (ビルID: 0034878) の賃貸オフィス

クイックサービス

貸事務所・レンタルオフィス・オフィス移転なら**QuickService**

物件詳細はこちらから

 **0120-55-2620**

【受付時間】平日9:30~18:30

