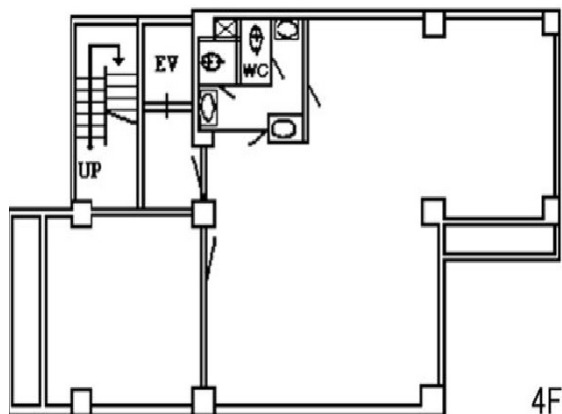


一松ビル本館 1階34坪

東京都港区芝大門2-3-15



物件MAP



賃貸条件	
月額賃料	510,000円 (税別)
坪数	34坪
坪単価	15,000円 (税別)
共益費	68,000円
礼金	無し
敷金 (保証金)	6ヶ月
階数	1階
入居可能日	即日

ビル情報	
所在地	東京都港区芝大門2-3-15
最寄り駅	都営浅草線 大門駅 徒歩1分 都営大江戸線 大門駅 徒歩1分 JR山手線 浜松町駅 徒歩5分 JR京浜東北線 浜松町駅 徒歩5分
エリア	新橋・虎ノ門・浜松町エリア
竣工	1981年1月
耐震	旧耐震基準
階数	地上6階 地上1階
用途	事務所/店舗
構造	RC造

設備情報	
エレベーター	1基
空調	個別空調
OAフロア	OAフロア
基準階天井高	
光ファイバー	有り
トイレ	男女別・室外
セキュリティ	無し
駐車場	無し



事務所移転の簡単検索サイト

Quick Service


クイックサービス

一松ビル本館 1階34坪 東京都港区芝大門2-3-15

新橋・虎ノ門・浜松町エリア (ビルID: 0034846) の賃貸オフィス

貸事務所・レンタルオフィス・オフィス移転ならQuickService

物件詳細はこちらから

 0120-55-2620

【受付時間】平日9:30~18:30

