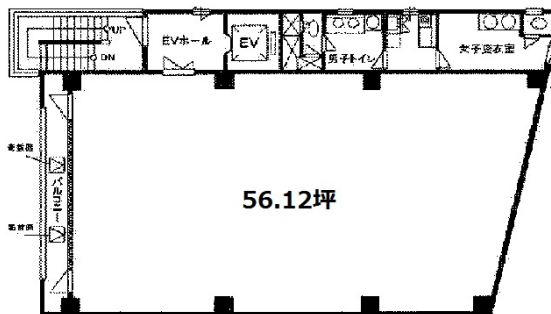


# 亀戸メディカルビル 6階56.12坪

東京都江東区亀戸4-18-4



## 物件MAP



賃貸条件	
月額賃料	505,080円 (税別)
坪数	56.12坪
坪単価	9,000円 (税別)
共益費	168,360円
礼金	無し
敷金 (保証金)	10ヶ月
階数	6階
入居可能日	即日

ビル情報	
所在地	東京都江東区亀戸4-18-4
最寄り駅	JR中央・総武線 亀戸駅 徒歩5分 東武亀戸線 亀戸駅 徒歩5分
エリア	亀戸エリア
竣工	1989年12月
耐震	新耐震基準
階数	地上8階
用途	事務所/店舗
構造	SRC造

設備情報	
エレベーター	1基
空調	個別空調
OAフロア	その他
基準階天井高	
光ファイバー	有り
トイレ	男女別・室外
セキュリティ	有り
駐車場	無し



亀戸メディカルビル 6階56.12坪 東京都江東区亀戸4-18-4

亀戸エリア (ビルID: 0034835) の賃貸オフィス

貸事務所・レンタルオフィス・オフィス移転ならQuickService

物件詳細はこちらから

 0120-55-2620

【受付時間】平日9:30~18:30

