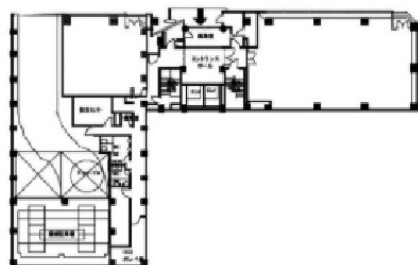


# TPR新横浜ビル 1階33.68坪

神奈川県横浜市港北区新横浜2-13-13



## 物件MAP



賃貸条件	
坪数	33.68坪
階数	1階
入居可能日	
ビル情報	
所在地	神奈川県横浜市港北区新横浜2-13-13
最寄り駅	JR横浜線 新横浜駅 徒歩5分 横浜市営地下鉄ブルーライン 新横浜駅 徒歩5分
エリア	新横浜エリア
竣工	1993年9月
耐震	新耐震基準
階数	地上8階
用途	事務所
構造	S造、一部SRC造
設備情報	
エレベーター	2基
空調	個別空調
OAフロア	OAフロア
基準階天井高	2,570mm
光ファイバー	有り
トイレ	男女別・室外
セキュリティ	有り
駐車場	有り