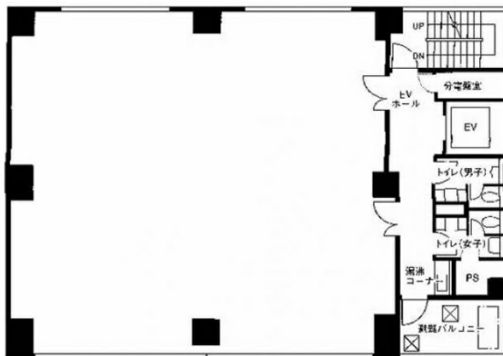


池袋西口スカイビル 5階55.77坪

東京都豊島区池袋2-14-4



物件MAP



賃貸条件	
月額賃料	相談
坪数	55.77坪
坪単価	相談
共益費	167,310円
礼金	無し
敷金(保証金)	12ヶ月
階数	5階
入居可能日	即日

ビル情報	
所在地	東京都豊島区池袋2-14-4
最寄り駅	JR山手線 池袋駅 徒歩5分 東京メトロ丸ノ内線 池袋駅 徒歩5分 東京メトロ有楽町線 池袋駅 徒歩5分
エリア	池袋エリア
竣工	1987年2月
耐震	新耐震基準
階数	地上9階 地下1階
用途	事務所
構造	SRC造

設備情報	
エレベーター	1基
空調	個別空調
OAフロア	その他
基準階天井高	2,450mm
光ファイバー	有り
トイレ	男女別・室外
セキュリティ	有り
駐車場	無し