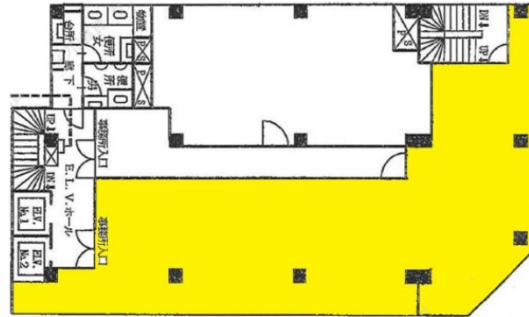


稲村・北辰ビル 9階78坪

東京都中央区日本橋茅場町1-9-2



物件MAP



賃貸条件	
月額賃料	936,000円 (税別)
坪数	78坪
坪単価	12,000円 (税別)
共益費	312,000円
礼金	無し
敷金 (保証金)	10ヶ月
階数	9階
入居可能日	即日

ビル情報	
所在地	東京都中央区日本橋茅場町1-9-2
最寄り駅	東京メトロ日比谷線 茅場町駅 徒歩1分 東京メトロ東西線 茅場町駅 徒歩1分 都営浅草線 日本橋駅 徒歩5分
エリア	八丁堀・茅場町エリア
竣工	1962年6月
耐震	旧耐震基準
階数	地上9階 地下1階
用途	事務所
構造	SRC造

設備情報	
エレベーター	2基
空調	個別空調
OAフロア	OAフロア
基準階天井高	2,600mm
光ファイバー	有り
トイレ	男女別・室外
セキュリティ	有り
駐車場	無し



事務所移転の簡単検索サイト

Quick Service

クイックサービス

稲村・北辰ビル 9階78坪 東京都中央区日本橋茅場町1-9-2

八丁堀・茅場町エリア (ビルID: 0034771) の賃貸オフィス

貸事務所・レンタルオフィス・オフィス移転なら**QuickService**

物件詳細はこちらから

 **0120-55-2620**

【受付時間】平日9:30~18:30

