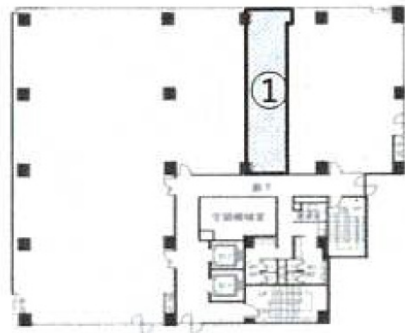


# 大津第一生命ビルディング 4階13.9坪

滋賀県大津市中央3-1-8



## 物件MAP



賃貸条件	
坪数	13.9坪
階数	4階
入居可能日	
ビル情報	
所在地	滋賀県大津市中央3-1-8
最寄り駅	JR東海道本線(琵琶湖線) 大津駅 徒歩7分 京阪石山坂本線 島ノ関駅 徒歩4分 京阪石山坂本線 浜大津駅 徒歩8分
エリア	滋賀
竣工	1987年7月
耐震	新耐震基準
階数	地上10階 地下1階
用途	事務所
構造	SRC造
設備情報	
エレベーター	2基
空調	個別空調
OAフロア	タイルカーペット
基準階天井高	2,500mm
光ファイバー	有り
トイレ	男女別・室外
セキュリティ	有り
駐車場	有り