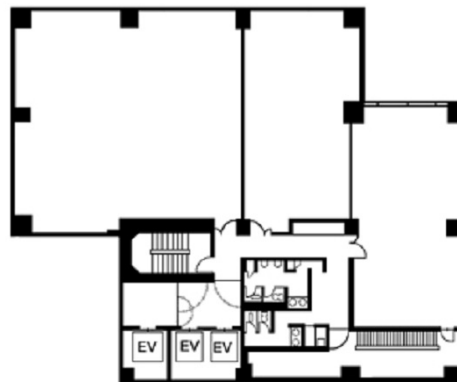


淀川6番館ビル 9階55.18坪

大阪府大阪市北区豊崎3-1-22



物件MAP



賃貸条件	
坪数	55.18坪
階数	9階 (901)
入居可能日	
ビル情報	
所在地	大阪府大阪市北区豊崎3-1-22
最寄り駅	大阪メトロ御堂筋線 中津駅 徒歩5分 阪急京都本線 梅田駅 徒歩8分 阪急宝塚本線 梅田駅 徒歩9分 阪急神戸本線 梅田駅 徒歩9分 大阪メトロ谷町線 中崎町駅 徒歩9分
エリア	大淀・中津エリア
竣工	1988年2月
耐震	新耐震基準
階数	地上14階 地下1階
用途	事務所
構造	SRC造、一部S造
設備情報	
エレベーター	3基
空調	個別空調
OAフロア	OAフロア
基準階天井高	2,600mm
光ファイバー	有り
トイレ	男女別・室外
セキュリティ	有り
駐車場	有り



事務所移転の簡単検索サイト

Quick Service

クイックサービス

淀川6番館ビル 9階55.18坪 大阪府大阪市北区豊崎3-1-22

大淀・中津エリア (ビルID: 0034767) の賃貸オフィス

貸事務所・レンタルオフィス・オフィス移転なら**QuickService**

物件詳細はこちらから



0120-55-2620

【受付時間】平日9:30~18:30

