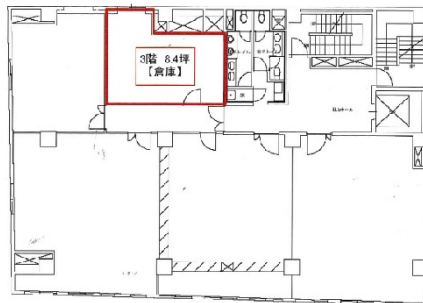


# 天満パークビル 3階8.4坪

大阪府大阪市北区天満4-14-19



## 物件MAP



賃貸条件	
坪数	8.4坪
階数	3階
入居可能日	
ビル情報	
所在地	大阪府大阪市北区天満4-14-19
最寄り駅	JR東西線 大阪天満宮駅 徒歩4分 大阪メトロ谷町線 南森町駅 徒歩9分 大阪メトロ堺筋線 南森町駅 徒歩9分 京阪中之島線 天満橋駅 徒歩11分 京阪本線 天満橋駅 徒歩11分
エリア	南森町・天満エリア
竣工	1969年7月
耐震	新耐震基準相当
階数	地上8階 地下1階
用途	倉庫・工場
構造	S造
設備情報	
エレベーター	1基
空調	個別空調
OAフロア	
基準階天井高	2,400mm
光ファイバー	有り
トイレ	男女別・室外
セキュリティ	有り
駐車場	無し