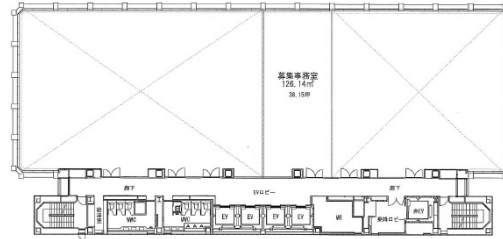


HK淀屋橋ガーデンアベニュー 4階38.15坪

大阪府大阪市中央区伏見町4-27-1



物件MAP



賃貸条件	
月額賃料	相談
坪数	38.15坪
坪単価	相談
共益費	相談
礼金	無し
敷金（保証金）	相談
階数	4階（商談中）
入居可能日	2025年8月

ビル情報	
所在地	大阪府大阪市中央区伏見町4-27-1
最寄り駅	大阪メトロ御堂筋線 淀屋橋駅 徒歩2分 大阪メトロ四つ橋線 肥後橋駅 徒歩5分
エリア	淀屋橋・北浜エリア
竣工	2015年8月
耐震	新耐震基準
階数	地上14階 地下1階
用途	事務所
構造	S造

設備情報	
エレベーター	5基
空調	個別空調
OAフロア	OAフロア
基準階天井高	2,800mm
光ファイバー	有り
トイレ	男女別・室外
セキュリティ	有り
駐車場	有り

