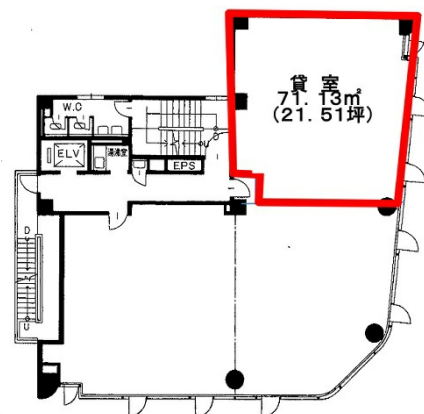


第一生命静岡鉄道ビルディング 2階21.51坪

静岡県静岡市葵区御幸町11-10



物件MAP



賃貸条件	
月額賃料	相談
坪数	21.51坪
坪単価	相談
共益費	相談
礼金	無し
敷金（保証金）	相談
階数	2階（北側）
入居可能日	即日

ビル情報	
所在地	静岡県静岡市葵区御幸町11-10
最寄り駅	JR東海道本線 静岡駅 徒歩5分 静岡鉄道静岡清水線 新静岡駅 徒歩5分
エリア	静岡
竣工	1985年3月
耐震	新耐震基準
階数	地上7階 地下1階
用途	事務所
構造	SRC造

設備情報	
エレベーター	1基
空調	個別空調
OAフロア	OAフロア
基準階天井高	2,500mm
光ファイバー	有り
トイレ	男女別・室外
セキュリティ	有り
駐車場	有り

