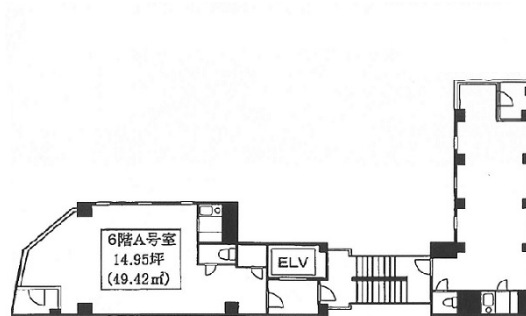


丸忠ビル 6階14.95坪

東京都港区新橋1-8-4



物件MAP



賃貸条件	
月額賃料	254,150円 (税別)
坪数	14.95坪
坪単価	17,000円 (税別)
共益費	59,800円
礼金	無し
敷金 (保証金)	8ヶ月
階数	6階 (A)
入居可能日	即日

ビル情報	
所在地	東京都港区新橋1-8-4
最寄り駅	東京メトロ銀座線 新橋駅 徒歩1分 JR京浜東北線 新橋駅 徒歩2分 JR東海道本線 新橋駅 徒歩2分 JR横須賀線 新橋駅 徒歩2分 JR山手線 新橋駅 徒歩2分
エリア	新橋・虎ノ門・浜松町エリア
竣工	1986年1月
耐震	新耐震基準
階数	地上8階 地下1階
用途	事務所/店舗
構造	SRC造

設備情報	
エレベーター	1基
空調	個別空調
OAフロア	その他
基準階天井高	
光ファイバー	有り
トイレ	調査中
セキュリティ	無し
駐車場	無し



事務所移転の簡単検索サイト

Quick Service

クイックサービス

丸忠ビル 6階14.95坪 東京都港区新橋1-8-4

新橋・虎ノ門・浜松町エリア (ビルID: 0034707) の賃貸オフィス

貸事務所・レンタルオフィス・オフィス移転ならQuickService

物件詳細はこちらから

0120-55-2620

【受付時間】平日9:30~18:30

