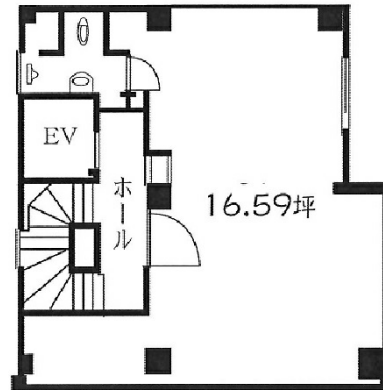


亀田ビル 6階16.59坪

東京都港区新橋1-16-9



物件MAP



賃貸条件	
月額賃料	232,260円 (税別)
坪数	16.59坪
坪単価	14,000円 (税別)
共益費	49,770円
礼金	無し
敷金 (保証金)	10ヶ月
階数	6階
入居可能日	即日

ビル情報	
所在地	東京都港区新橋1-16-9
最寄り駅	東京メトロ銀座線 新橋駅 徒歩1分 JR山手線 新橋駅 徒歩2分 JR京浜東北線 新橋駅 徒歩2分 JR東海道本線 新橋駅 徒歩2分
エリア	新橋・虎ノ門・浜松町エリア
竣工	1961年1月
耐震	旧耐震基準
階数	地上9階 地下1階
用途	事務所
構造	SRC造

設備情報	
エレベーター	1基
空調	個別空調
OAフロア	その他
基準階天井高	
光ファイバー	有り
トイレ	男女共用・室内
セキュリティ	無し
駐車場	無し