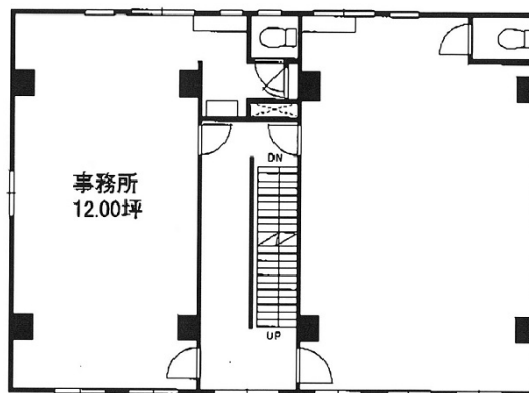


一松ビル1号館 4階12坪

東京都港区芝大門2-3-14



物件MAP



賃貸条件	
月額賃料	132,000円 (税別)
坪数	12坪
坪単価	11,000円 (税別)
共益費	24,000円
礼金	無し
敷金 (保証金)	6ヶ月
階数	4階 (401)
入居可能日	即日

ビル情報	
所在地	東京都港区芝大門2-3-14
最寄り駅	都営浅草線 大門駅 徒歩1分 都営大江戸線 大門駅 徒歩1分 JR山手線 浜松町駅 徒歩5分 JR京浜東北線 浜松町駅 徒歩5分
エリア	新橋・虎ノ門・浜松町エリア
竣工	1976年12月
耐震	旧耐震基準
階数	地上4階 地下1階
用途	事務所
構造	SRC造

設備情報	
エレベーター	
空調	個別空調
OAフロア	
基準階天井高	
光ファイバー	有り
トイレ	男女共用・室内
セキュリティ	無し
駐車場	無し