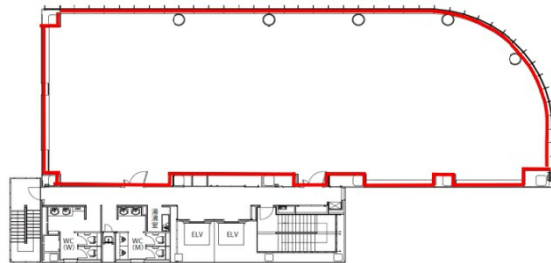


FORECAST亀戸 7階66.45坪

東京都江東区亀戸2-27-7



物件MAP



賃貸条件	
坪数	66.45坪
階数	7階
入居可能日	

ビル情報	
所在地	東京都江東区亀戸2-27-7
最寄り駅	JR中央・総武線 亀戸駅 徒歩4分
エリア	亀戸エリア
竣工	2010年9月
耐震	新耐震基準
階数	地上8階 地下1階
用途	事務所
構造	S造

設備情報	
エレベーター	2基
空調	個別空調
OAフロア	OAフロア
基準階天井高	2,700mm
光ファイバー	有り
トイレ	男女別・室外
セキュリティ	有り
駐車場	有り



事務所移転の簡単検索サイト

FORECAST亀戸 7階66.45坪 東京都江東区亀戸2-27-7

亀戸エリア (ビルID: 0034700) の賃貸オフィス

貸事務所・レンタルオフィス・オフィス移転なら**QuickService**

物件詳細はこちらから

 **0120-55-2620**

【受付時間】平日9:30~18:30

