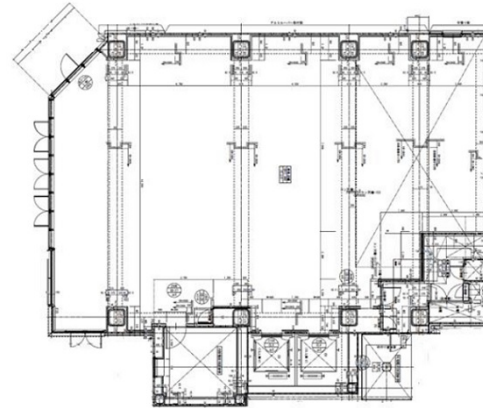


KDG池袋ビル 2階76.28坪

東京都豊島区南池袋1-23-6



物件MAP



賃貸条件	
坪数	76.28坪
階数	2階
入居可能日	

ビル情報	
所在地	東京都豊島区南池袋1-23-6
最寄り駅	JR山手線 池袋駅 徒歩2分 JR埼京線 池袋駅 徒歩2分 東武東上線 池袋駅 徒歩2分 西武池袋線 池袋駅 徒歩2分
エリア	池袋エリア
竣工	2011年2月
耐震	新耐震基準
階数	地上11階 地下2階
用途	店舗
構造	SRC造

設備情報	
エレベーター	2基
空調	無し
OAフロア	スケルトン
基準階天井高	2,600mm
光ファイバー	有り
トイレ	男女別・室外
セキュリティ	有り
駐車場	無し