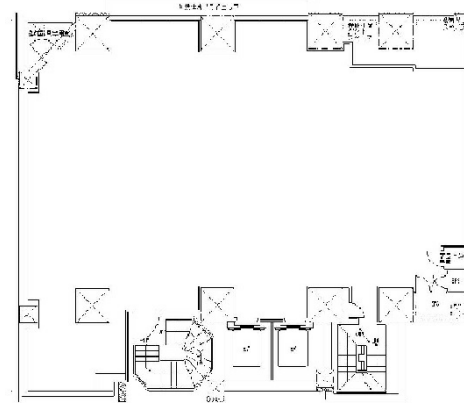


KDG池袋ビル 5階74.13坪

東京都豊島区南池袋1-23-6



物件MAP



| 賃貸条件 | |
|--------|--|
| 坪数 | 74.13坪 |
| 階数 | 5階 |
| 入居可能日 | |
| ビル情報 | |
| 所在地 | 東京都豊島区南池袋1-23-6 |
| 最寄り駅 | JR山手線 池袋駅 徒歩2分 JR埼京線 池袋駅 徒歩2分 東武東上線 池袋駅 徒歩2分 西武池袋線 池袋駅 徒歩2分 |
| エリア | 池袋エリア |
| 竣工 | 2011年2月 |
| 耐震 | 新耐震基準 |
| 階数 | 地上11階 地下2階 |
| 用途 | 店舗 |
| 構造 | SRC造 |
| 設備情報 | |
| エレベーター | 2基 |
| 空調 | 無し |
| OAフロア | スケルトン |
| 基準階天井高 | 2,600mm |
| 光ファイバー | 有り |
| トイレ | 男女別・室外 |
| セキュリティ | 有り |
| 駐車場 | 無し |