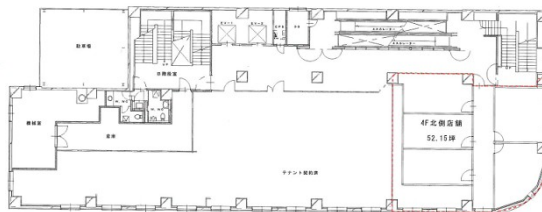


# 丸一ビルディング ラ・ガレリアビル 4階52.43坪

北海道札幌市中央区南一条西3-1



## 物件MAP



賃貸条件	
月額賃料	相談
坪数	52.43坪
坪単価	相談
共益費	相談
礼金	無し
敷金（保証金）	24ヶ月
階数	4階
入居可能日	即日

ビル情報	
所在地	北海道札幌市中央区南一条西3-1
最寄り駅	札幌市営地下鉄東西線 大通駅 徒歩2分 札幌市営地下鉄南北線 大通駅 徒歩2分 札幌市営地下鉄東豊線 大通駅 徒歩2分
エリア	大通駅・バスセンター・西11丁目駅エリア
竣工	1995年3月
耐震	新耐震基準
階数	地上8階 地下2階
用途	店舗
構造	SRC造

設備情報	
エレベーター	2基
空調	個別空調
OAフロア	その他
基準階天井高	2,800mm
光ファイバー	有り
トイレ	男女別・室外
セキュリティ	有り
駐車場	有り

事務所移転の簡単検索サイト **Quick Service** クイックサービス

丸一ビルディング ラ・ガレリアビル 4階52.43坪 北海道札幌市中央区南一条西3-1  
大通駅・バスセンター・西11丁目駅エリア（ビルID：0034677）の賃貸オフィス  
貸事務所・レンタルオフィス・オフィス移転なら**QuickService**

物件詳細はこちらから

 **0120-55-2620**

【受付時間】平日9:30~18:30

