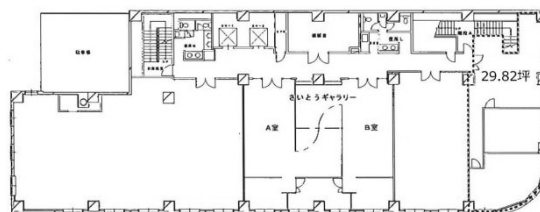


# 丸一ビルディング ラ・ガレリアビル 5階29.82坪

北海道札幌市中央区南一条西3-1



5F 29.82坪

## 物件MAP



賃貸条件	
坪数	29.82坪
階数	5階
入居可能日	
ビル情報	
所在地	北海道札幌市中央区南一条西3-1
最寄り駅	札幌市営地下鉄東西線 大通駅 徒歩2分 札幌市営地下鉄南北線 大通駅 徒歩2分 札幌市営地下鉄東豊線 大通駅 徒歩2分
エリア	大通駅・バスセンター・西11丁目駅エリア
竣工	1995年3月
耐震	新耐震基準
階数	地上8階 地下2階
用途	事務所/店舗
構造	SRC造
設備情報	
エレベーター	2基
空調	個別空調
OAフロア	その他
基準階天井高	2,800mm
光ファイバー	有り
トイレ	男女別・室外
セキュリティ	有り
駐車場	有り