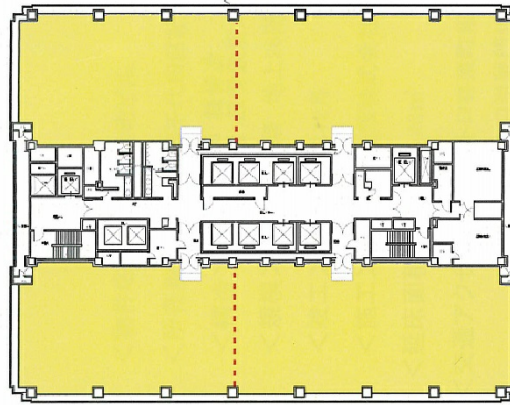


紀尾井町ビル 8階28.77坪

東京都千代田区紀尾井町3-12



物件MAP



賃貸条件	
月額賃料	相談
坪数	28.77坪
坪単価	相談
共益費	賃料に含む
礼金	無し
敷金（保証金）	12ヶ月
階数	8階（802）
入居可能日	即日

ビル情報	
所在地	東京都千代田区紀尾井町3-12
最寄り駅	東京メトロ有楽町線 麴町駅 徒歩2分 東京メトロ半蔵門線 永田町駅 徒歩6分 東京メトロ半蔵門線 半蔵門駅 徒歩6分 東京メトロ銀座線 赤坂見附駅 徒歩7分 東京メトロ丸ノ内線 四ツ谷駅 徒歩9分
エリア	麴町・番町・市ヶ谷エリア
竣工	1989年11月
耐震	新耐震基準
階数	地上26階 地下4階
用途	事務所
構造	S造

設備情報	
エレベーター	10基
空調	セントラル空調
OAフロア	OAフロア
基準階天井高	2,600mm
光ファイバー	有り
トイレ	男女別・室外
セキュリティ	有り
駐車場	有り



事務所移転の簡単検索サイト

Quick Service

クイックサービス

紀尾井町ビル 8階28.77坪 東京都千代田区紀尾井町3-12

麴町・番町・市ヶ谷エリア（ビルID：0034670）の賃貸オフィス

貸事務所・レンタルオフィス・オフィス移転ならQuickService

物件詳細はこちらから

0120-55-2620

【受付時間】平日9:30~18:30

