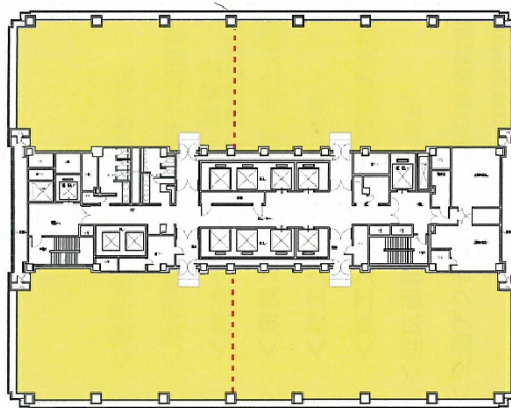


紀尾井町ビル 15階81.98坪

東京都千代田区紀尾井町3-12



物件MAP



賃貸条件	
月額賃料	相談
坪数	81.98坪
坪単価	相談
共益費	相談
礼金	
敷金（保証金）	10ヶ月
階数	15階（1501）
入居可能日	2024年8月

ビル情報	
所在地	東京都千代田区紀尾井町3-12
最寄り駅	東京メトロ有楽町線 麴町駅 徒歩2分 東京メトロ半蔵門線 永田町駅 徒歩6分 東京メトロ半蔵門線 半蔵門駅 徒歩6分 東京メトロ銀座線 赤坂見附駅 徒歩7分 東京メトロ丸ノ内線 四ツ谷駅 徒歩9分
エリア	麴町・番町・市ヶ谷エリア
竣工	1989年11月
耐震	新耐震基準
階数	地上26階 地下4階
用途	事務所
構造	S造

設備情報	
エレベーター	10基
空調	セントラル空調
OAフロア	OAフロア
基準階天井高	2,600mm
光ファイバー	有り
トイレ	男女別・室外
セキュリティ	有り
駐車場	有り